

2.1 Profildarstellungen und Daten LARSENEN

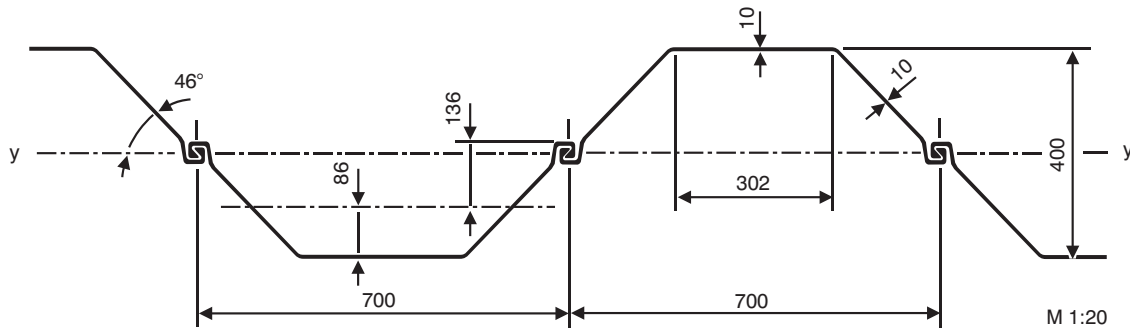
Section illustrations and data LARSENEN



LARSENEN 703 10/10

		Einheit	je m Wand	Einzelbohle	Doppelbohle	Dreifachbohle
		Unit	per m wall	Single pile	Double pile	Triple pile
Elastisches Widerstandsmoment¹⁾	W_y	cm ³	1340	E	D	Dr
Elastic section modulus¹⁾	W_y	cm ³	–	437	1880	2190
Plastisches Widerstandsmoment¹⁾	W_z	cm ³	–	1470	–	–
Plastic section modulus¹⁾	W_z	cm ³	1572	664	–	–
Eigenlast		kg/m	108,0	75,6	151,2	226,8
Weight		kg/m	108,0	75,6	151,2	226,8
Querschnittsfläche		cm ²	137,6	96,3	192,6	288,9
Cross sectional area		cm ²	137,6	96,3	192,6	288,9
Umfang³⁾		cm	251	202	377	553
Circumference²⁾		cm	251	202	377	553
Beschichtungsfläche³⁾		m ² /m	2,51	1,90	3,65	5,41
Coating area³⁾		m ² /m	2,51	1,90	3,65	5,41
Statisches Moment	S_y	cm ³	786	–	–	–
Static moment	S_y	cm ³	786	–	–	–
Flächenträgheitsmoment	I_y	cm ⁴	26800	5960	37600	52120
Moment of inertia	I_y	cm ⁴	26800	5960	37600	52120
Trägheitsradius	I_z	cm ⁴	–	54240	–	–
Radius of gyration	i_y	cm	13,90	7,90	13,90	13,40
	i_z	cm	13,90	7,90	13,90	13,40

Profilbreite je D = 1400 mm
Section width per D = 1400 mm



Klasseneinteilung nach EN 1993-5 Classification to EN 1993-5

Stahlsorte					
Steel grades					
S 240 GP	S 270 GP	S 320 GP	S 355 GP	S 390 GP	S 430 GP
2	2	2	2	2	2

1) Widerstandsmomente bezogen auf:

E u. Dr – Schwerachse des jeweiligen Elements; D u. je m Wand – Wandachse y-y.
Die Widerstandsmomente der D, Dr u. je m Wand bedingen eine Verriegelung der im Werk zusammengezogenen Schlösser zur Aufnahme der Schubkräfte.

2) Bei E, D und Dr – einschließlich Schlossinneres der freien Schlösser.

3) Ohne Schlossinneres – beidseitige Beschichtung.

1) Section modulus referred:

E and Dr – the centroidal axis of the respective element; D and per m wall – the wall axis y-y.
The section modulus of D, Dr u. per m wall requires locking of the factory-crimped interlocks to accommodate the shear forces.

2) Including the internal surface of free interlocks of single, double and triple piles.

3) Without interlock interior – two-side coating.