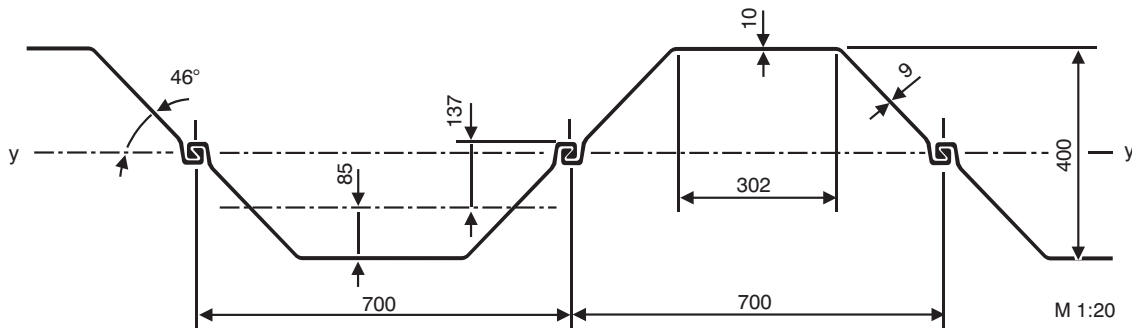




### LARSEN 703 K

		Einheit	je m Wand	Einzelbohle	Doppelbohle	Dreifachbohle
		Unit	per m wall	Single pile	Double pile	Triple pile
				E	D	Dr <sup>3)</sup>
Elastisches Widerstandsmoment <sup>1)</sup>	W <sub>y</sub>	cm <sup>3</sup>	1300	426	1820	2120
Elastic section modulus <sup>1)</sup>	W <sub>z</sub>	cm <sup>3</sup>	–	1390	–	–
Plastisches Widerstandsmoment <sup>1)</sup>	W <sub>y</sub>	cm <sup>3</sup>	1575	649	–	–
Plastic section modulus <sup>1)</sup>						
Eigenlast		kg/m	103,0	72,1	144,2	216,3
Weight						
Querschnittsfläche		cm <sup>2</sup>	131,1	91,8	183,6	275,4
Cross sectional area						
Umfang <sup>3)</sup>		cm	251	202	377	553
Circumference <sup>2)</sup>						
Beschichtungsfläche <sup>3)</sup>		m <sup>2</sup> /m	2,51	1,90	3,65	5,41
Coating area <sup>3)</sup>						
Statisches Moment	S <sub>y</sub>	cm <sup>3</sup>	787,5	–	–	–
Static moment						
Flächenträgheitsmoment	I <sub>y</sub>	cm <sup>4</sup>	25950	5830	36330	50380
Moment of inertia	I <sub>z</sub>	cm <sup>4</sup>	–	51300	–	–
Trägheitsradius	i <sub>y</sub>	cm	13,90	7,90	13,90	13,40
Radius of gyration						

Profilbreite je D = 1400 mm  
Section width per D = 1400 mm



### Klasseneinteilung nach EN 1993-5 Classification to EN 1993-5

Stahlsorte					
Steel grades					
S 240 GP	S 270 GP	S 320 GP	S 355 GP	S 390 GP	S 430 GP
2	2	2	3	3	2

#### 1) Widerstandsmomente bezogen auf:

E u. Dr – Schwerachse des jeweiligen Elements; D u. je m Wand – Wandachse y-y.  
Die Widerstandsmomente der D, Dr u. je m Wand bedingen eine Verriegelung der im Werk zusammengezogenen Schlösser zur Aufnahme der Schubkräfte.

2) Bei E, D und Dr – einschließlich Schlossinneres der freien Schlösser.

3) Ohne Schlossinneres – beidseitige Beschichtung.

#### 1) Section modulus referred:

E and Dr – the centroidal axis of the respective element; D and per m wall – the wall axis y-y.  
The section modulus of D, Dr u. per m wall requires locking of the factory-crimped interlocks to accommodate the shear forces.

2) Including the internal surface of free interlocks of single, double and triple piles.

3) Without interlock interior – two-side coating.