

### LARSEN 703 K

Profilbreite je D = 1400 mm

	Einheit	je m Wand	Einzelbohle	Doppelbohle	Dreifachbohle	
			E	D	Dr <sup>4)</sup>	
Elastisches Widerstandsmoment <sup>1)</sup>	W <sub>y</sub>	cm <sup>3</sup>	1300	426	1820	2120
	W <sub>z</sub>	cm <sup>3</sup>	–	1390	–	–
Plastisches Widerstandsmoment <sup>1)</sup>	W <sub>y</sub>	cm <sup>3</sup>	1575	–	–	–
Eigenlast		kg/m	103,0	72,1	144,2	216,3
Querschnittsfläche		cm <sup>2</sup>	131,1	91,8	183,6	275,4
Umfang <sup>2)</sup>		cm	251	202	377	553
Beschichtungsfläche <sup>3)</sup>		m <sup>2</sup> /m	2,51	1,90	3,65	5,41
Statisches Moment	S <sub>y</sub>	cm <sup>3</sup>	787,5	–	–	–
	I <sub>y</sub>	cm <sup>4</sup>	25950	5830	36330	50380
Flächenmoment 2. Grades	I <sub>z</sub>	cm <sup>4</sup>	–	51300	–	–
	i <sub>y</sub>	cm	13,90	7,90	13,90	13,40

**1) Widerstandsmomente bezogen auf:**

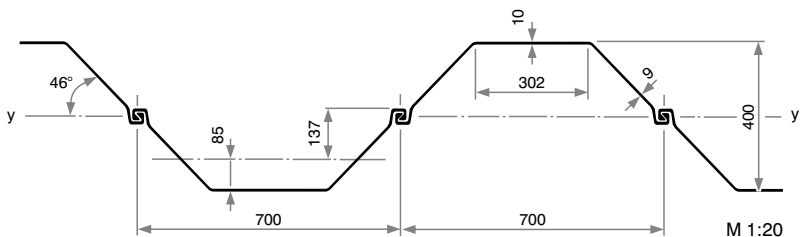
E u. Dr – Schwerachse des jeweiligen Elements; D u. je m Wand – Wandachse y-y.

Die Widerstandsmomente der D, Dr u. je m Wand bedingen eine Verriegelung der im Werk zusammengezogenen Schlösser zur Aufnahme der Schubkräfte.

2) Bei E, D und Dr – einschließlich Schlossinneres der freien Schlösser.

3) Ohne Schlossinneres – beidseitige Beschichtung.

4) Walzung/Lieferung auf Anfrage.



### Klasseneinteilung nach ENV 1993-5

Stahlsorte					
S 240 GP	S 270 GP	S 320 GP	S 355 GP	S 390 GP	S 430 GP
2	2	2	2	3	3